

# 测试服务指南

(IC 测试部)

## 1. 测试服务类型

### 1.1 测试技术服务

- ✓ IC 验证测试：在硅芯片级和系统级上进行 IC 验证和调试，查找设计和工艺问题引起的芯片错误
- ✓ IC 特性测试：IC 特性分析，为 IC Datasheet 提供数据
- ✓ IC 生产测试：IC 产品测试和筛选
- ✓ IC 测试程序开发
- ✓ DIB 设计和制作
- ✓ 测试技术支持
  - 测试向量转换
  - 测试技术咨询
  - DFT（可测试性设计）和 DFD（可调试性设计）设计咨询
- ✓ 测试技术培训
  - 测试方法、测试设备、测试开发、测量等基础技术培训
  - 测试机台技术培训
  - 测试程序开发技术培训

### 1.2 测试机时租赁

- ✓ V93000 数字、模拟和混合信号集成电路测试系统
- ✓ V93000 离线开发环境

### 1.3 测量仪器租赁

另见《测量仪器租赁指南》

## 2. 测试服务对象

- ✓ 独立的设计/研发企业：IC 验证、IC 特性分析、IC 测试、测试程序开发
- ✓ 大学/科研院所的设计实验室：IC 验证、IC 特性分析、IC 测试、测试程序开发
- ✓ 半导体企业工程部门/产品部门：IC 测试、测试程序开发
- ✓ 其他

## 3. 测量仪器租赁流程

### 3.1 流程

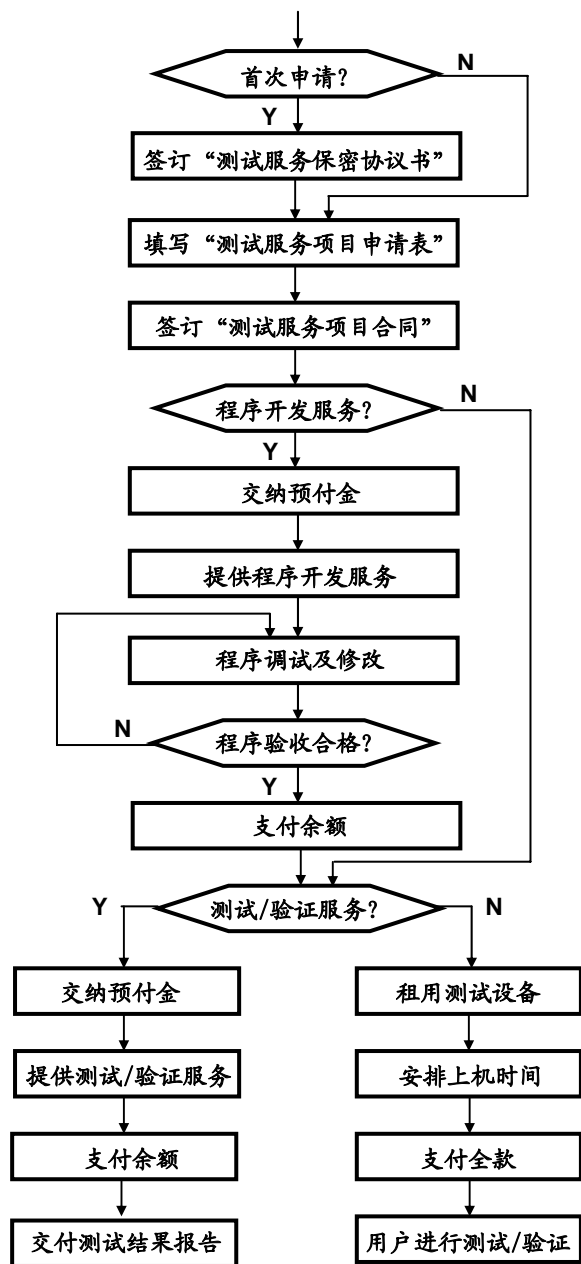
电话预约 → 填申请表 → 签订合同 → 租期开始 → 技术服务 → 租期的变更 → 租赁品返还 → 租金支付

### 3.2 标准表格

- ✓ 测量仪器租赁申请表
- ✓ 测量仪器租赁合同

## 4. IC 测试服务流程

### 4.1 流程



### 4.2 标准表格

- ✓ 测试服务保密协议书
- ✓ 测试服务项目申请表
- ✓ 测试服务项目合同
- ✓ 测试机时统计表